



H A N D M A D E R U G S B Y

LINE DESIGN

LEATHER

EVERY LINIE DESIGN
LEATHER RUG IS
DESIGNED AND
CRAFTED WITH GREAT
RESPECT FOR THE
FINEST QUALITY AND
MATERIAL. THE
BEAUTY OF MODERN
NORDIC DESIGN AND
TRADITIONAL
CRAFTSMANSHIP ARE
COMBINED IN THIS
UNIQUE COLLECTION

DA I Med rødder i den skandinaviske designtradition har Linie Design i samarbejde med talentfulde danske designere udviklet en kollektion af eksklusive lædertæpper i et stilrent udtryk.

Vi skaber tæpper i et bredt udvalg af mønstre og størrelser, der både samler rummet og skaber ro. Hvert tæppe fremtræder som et smukt kunstværk, der tilfører rummet personlighed og karakter. Alle tæpper i kollektionen er unikke og enestående. Hvert enkelt tæppe er individuelt fremstillet med nøje hensyn til skindets naturlige nuancer og kvalitet. Linie Design bruger udelukkende erfarne fagfolk til det krævende håndværk, hvor alle læderstykker udskæres omhyggeligt i hånden og kombineres i perfekt farveharmonisk og balance.

Et Linie Design tæppe er et stykke individuelt håndarbejde, og derfor kan der forekomme mindre unøjagtigheder i tæppets nuancer, struktur og mål. Det er en del af tæppets originalitet og unikke udtryk.

Linie Design samarbejder med lokale organisationer i Indien og kontrollerer løbende, at arbejdet udføres under sikre forhold og af voksne fagfolk. Som en del af vores aktiviteter i Indien finansierer vi driften af en skole med 350 elever.

EN I With roots in the Scandinavian design tradition and in collaboration with talented Danish designers Linie Design has developed a collection of exclusive leather rugs in elegant designs.

We create rugs in a wide variety of patterns and sizes that unify the room and create calmness. Each rug is a beautiful piece of artwork that adds personality and character to the room.

All the rugs in the collection are unique and exceptional. Each rug is individually made with careful consideration to the leather's natural tones and quality. Linie Design only uses experienced artisans for the demanding work where all the leather pieces are carefully cut by hand and combined in perfect colours, harmony and balance.

A Linie Design rug is a piece of individual handicraft therefore small inaccuracies can occur in the rug's shades, structure and sizes but it is all part of the rug's originality and unique expression.

Linie Design collaborates with local organisations in India and regularly monitors that the work is carried out safely and by adult artisans. As part of our operations in India we finance the running of a school with 350 students.

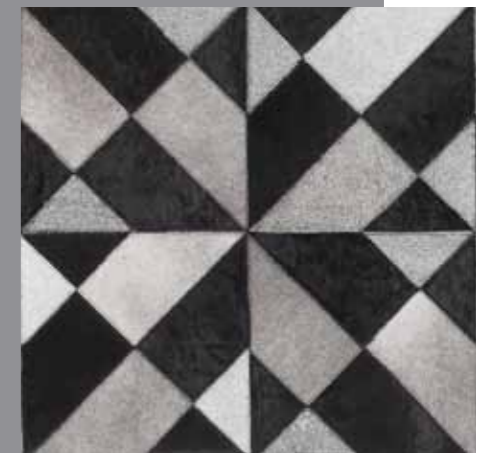
DE I Wurzelnd in der skandinavischen Designtradition hat Linie Design in Zusammenarbeit mit talentierten dänischen Designern eine Kollektion exklusiver Lederteppiche in stilistischer Reinheit geschaffen.

Wir erzeugen in einer breiten Auswahl an Mustern und Größen Teppiche, die sowohl den Raum sammeln als auch Ruhe schaffen. Jeder Teppich fällt als ansprechendes Kunstwerk ins Auge und verleiht dem Raum Persönlichkeit und Charakter.

Alle Teppiche der Kollektion sind einmalig und einzigartig. Jeder einzelne Teppich ist individuell hergestellt, unter sorgsamer Beachtung der natürlichen Nuancen und Qualitäten des Leders. Linie Design setzt für das anspruchsvolle Handwerk ausschließlich erfahrenes Fachpersonal ein. Alle Lederstücke werden sorgfältig von Hand ausgeschnitten und in vollendeter Farbharmonie und Ausgewogenheit kombiniert.

Ein Teppich von Linie Design ist ein Stück individuelle Handarbeit. Deshalb können kleinere Ungenauigkeiten in Nuancen, Struktur und Maßen des Teppichs auftreten. Das gehört zur Originalität und dem einmaligen Look des Teppichs dazu.

Linie Design arbeitet in Indien mit Organisationen vor Ort zusammen und kontrolliert laufend, dass die Arbeit unter sicheren Bedingungen und von erwachsenen Fachleuten ausgeführt wird. Im Zuge unserer Aktivitäten in Indien finanzieren wir den Betrieb einer Schule mit 350 Schülern.





DYNASTY GREY
Designed by Urd Moll Gundermann
140/200 | 170/240

ADD THE FEELING OF LUXURY TO
YOUR HOME WITH AN EXCLUSIVE
LEATHER RUG



GALLERY NATURAL
Designed by Hanne Kortegaard

140/200 | 170/240 | 200/300



OPAL BLACK
Designed by Urd Moll Gundermann

140/200 | 170/240



EACH RUG IS CAREFULLY HAND-
CRAFTED BY MASTER ARTISANS USING
THE FINEST GENUINE LEATHER



AMBITION WHITE/BLACK
Designed by Urd Moll Gundermann

Ø 150





PYRAMID WHITE/BLACK
Designed by Lea Brisell

170/240



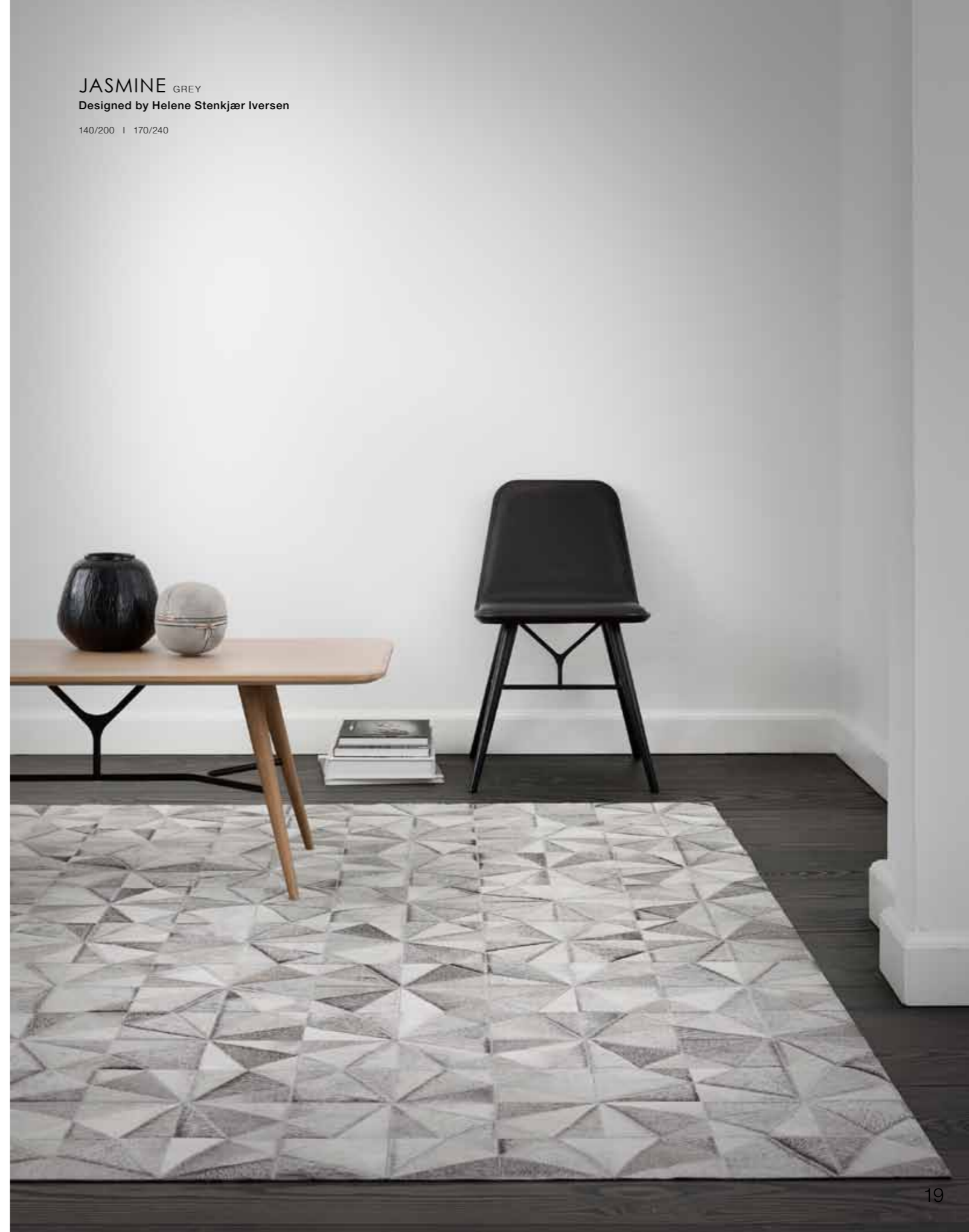
FADE GREY
Designed by Kim Naver
140/200 | 170/240 | 200/300





BRILLIANT GREY
Designed by Linie Design

140/200 | 170/240 | 200/300



EXPERIENCE THE
FEELING OF EXCLUSIVE
STYLE AND TRADITION
WITH A BEAUTIFULLY
CRAFTED LEATHER
RUG WITH A TOUCH
OF NORDIC CHARACTER
DESIGNED FOR MODERN
HOMES. CHOOSE YOUR
PERSONAL FAVOURITE
AMONG THE UNIQUE

GIZA GREY
Designed by Helene Stenkjær Iversen
140/200 | 170/240



PRODUCT OVERVIEW & INFORMATION

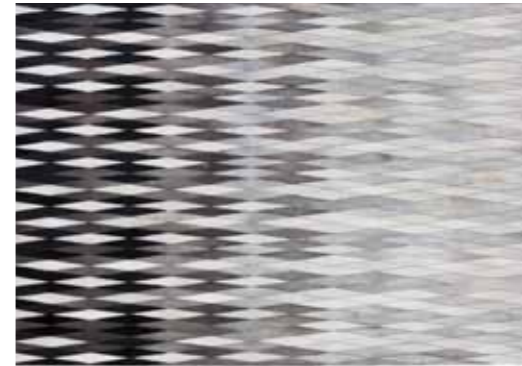
GIZA
GREY
SIZES
140/200
170/240



GIZA
BLACK
SIZES
140/200
170/240



DYNASTY
GREY
SIZES
140/200
170/240



FADE
GREY
SIZES
140/200
170/240
200/300



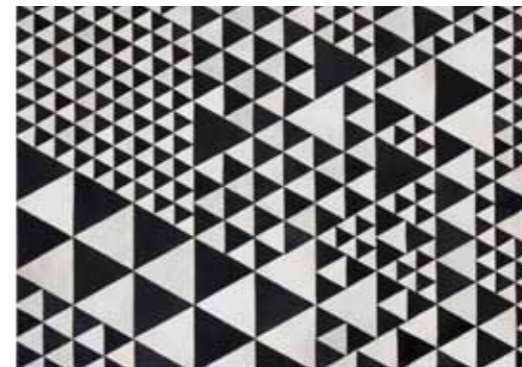
OPAL
GREY
SIZES
140/200
170/240



OPAL
BLACK
SIZES
140/200
170/240



PYRAMID
WHITE/BLACK
SIZE
170/240



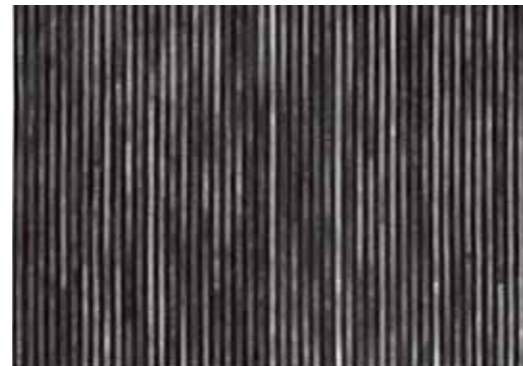
BRILLIANT
GREY
SIZES
140/200
170/240
200/300



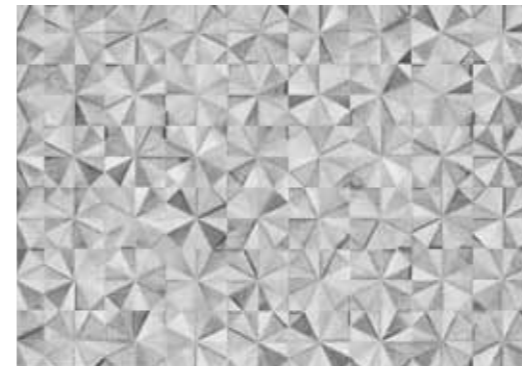
CHANNEL
LIGHT GREY
SIZES
140/200
170/240
200/300



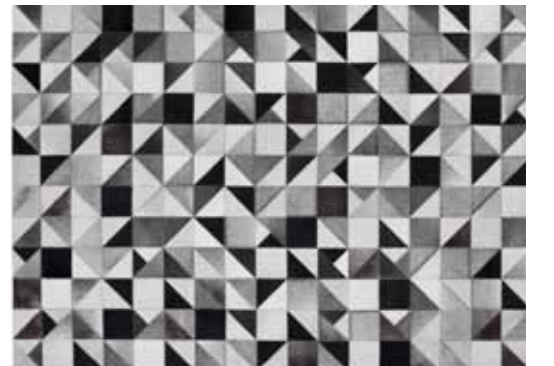
CHANNEL
GRANITE
SIZES
140/200
170/240
200/300



JASMINE
GREY
SIZES
140/200
170/240



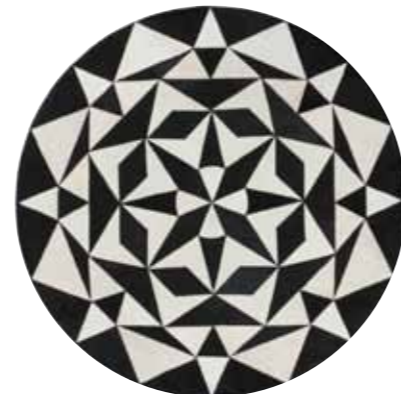
GALLERY
NATURAL
SIZES
140/200
170/240
200/300



GELATO
GREY
SIZE
Ø 150



AMBITION
WHITE/BLACK
SIZE
Ø 150



DA | Linie Designs læderkollektion er udelukkende fremstillet af skind i høj kvalitet; selv bagsiden består af 100% ruskind. Tæpperne fremstilles i standardmål. De fleste leveres også i specialmål på bestilling. For at forlænge tæpperne holdbarhed og undgå eventuel afsmitning på gulve skal tæppeunderlag anvendes. Tæpperne kan tørres af med en fugtig klud. Hvis yderligere rengøring er nødvendig, anbefaler vi at kontakte en professionel fagmand for nærmere information.

EN | Linie Design's leather collection is exclusively made of high quality leather and even the backside is made of 100% suède. The rugs are made in standard sizes but most are also available in special made-to-order sizes. In order to improve the rug's durability and to prevent any rub-off onto the floor an underlay must be used. The rugs can be wiped with a damp cloth. If further cleaning is required we recommend contacting a professional for further information and advice.

DE | Die Lederkollektion von Linie Design ist ausschließlich aus Leder von hoher Qualität hergestellt; selbst die Rückseite besteht aus 100 % Wildleder. Die Teppiche werden in Standardmaßen hergestellt. Die meisten werden auf Bestellung auch in Spezialmaßen geliefert. Um die Haltbarkeit der Teppiche zu verlängern und etwaige Abfärbung auf den Fußboden zu vermeiden, ist eine Teppichunterlage zu benutzen. Die Teppiche können mit einem feuchten Lappen abgewischt werden. Falls zusätzliche Reinigung erforderlich ist, empfehlen wir, sich zwecks weiterer Auskunft an einen professionellen Fachmann zu wenden.

Linie Design accepts no liability or responsibility for any errors or omissions in the content.

FURNITURE AND AUSPICES: Fredericia Furniture, Gubi, Skandiform, Stellar Works, Tom Dixon www.tomdixon.net, Brokis, Coco Flip, Established & Sons, Lightyears, Moooi, Menu, Ditte Fischer, Kähler, By Lassen, The Architects Choice, Uh La La, Made a Mano and private ownership.

PRODUCTION, LAYOUT AND STYLING: eckmannstudio.com. PHOTO: Bjarni B. Jacobsen. 201402.

H A N D M A D E R U G S B Y

LINE DESIGN

LINIE DESIGN A/S | GRANLYET 7 | 3540 LYNGE | DENMARK | TEL +45 4818 9066 | FAX +45 4818 9275 | WWW.LINIEDESIGN.DK